



Bien plus que l'impression®

# Dossier de presse

## Contact presse

Service Marketing & Communication

60-62 rue d'Hauteville 75010 Paris

Tél. : 01 53 43 24 00

[marketing@copytop.com](mailto:marketing@copytop.com)

[copytop.com](http://copytop.com)



Bien plus que l'impression®

# Sommaire

- > L'enseigne** **Page 1**
- > Les agences** **Page 2**
- > Les offres et services** **Page 4**
- > COPY-TOP et l'environnement** **Page 9**
- > Le marché** **Page 10**
- > Les dates, chiffres et mots clés** **Page 11**
- > Les dirigeants** **Page 12**
- > Les témoignages** **Page 13**



# L'enseigne

Bien plus que l'impression®

Avec 33 agences en Île-de-France et à Lyon et un parc de machines le plus important de France, **COPY-TOP** est le leader français de l'impression numérique et des services graphiques.

**COPY-TOP** propose des offres et des services qui répondent parfaitement aux besoins des clients en termes de qualité et de réactivité, avec des prix très dégressifs en fonction de la quantité.



## Un peu d'histoire

Créé en 1976, par Henri Beck, le premier magasin **COPY-TOP**, situé boulevard Malesherbes à Paris, proposait des services de proximité d'impression offset et de reprographie.

Dès le début, Henri Beck envisage de créer un réseau de magasins à Paris dans des quartiers d'affaires ou ayant une forte densité de bureaux. Il choisit de développer son concept en succursales afin de pouvoir mieux contrôler le bon fonctionnement des agences, leur organisation et la commercialisation des offres. Ce choix lui permet aussi d'être souple dans l'exécution des commandes et de répartir ainsi facilement sur plusieurs agences les travaux de gros volumes.

Afin de répondre aux attentes des clients, **COPY-TOP** suit depuis toujours les évolutions du marché. Il investit dans les meilleures technologies et les services à forte valeur ajoutée. **COPY-TOP** a ainsi fait progresser son offre et son parc machines selon 3 axes qui correspondent aux attentes réelles du marché : la rapidité, la qualité et la finition en ligne.

33 ans après la création de la première agence, l'offre a évolué mais le concept initial reste identique : des services de proximité qui répondent exactement aux besoins des clients.

Aujourd'hui, l'agence boulevard Malesherbes propose toujours ses services et Henri Beck est maintenant Président d'un groupe de 33 agences localisées à Paris, en proche banlieue parisienne et à Lyon.

## A qui s'adresse **COPY-TOP** ?

**COPY-TOP** s'adresse aussi bien aux professionnels qu'aux particuliers et propose une très large gamme de services, dont la permanente évolution fait le succès :

- impression numérique ou offset, pour des documents de tout type de format et de support, avec des finitions simples ou haut de gamme ;
- numérisation haute définition des documents papier ;
- mailing et e-mailing : des prestations clés en main de mailing papier ou électronique regroupant toute la chaîne de la création à l'envoi ;
- commandes et devis en ligne avec le [site marchand copytop.com](http://site.marchand.copytop.com).

**COPY-TOP** adapte ses services en fonction de sa clientèle, ce qui lui permet de travailler avec des sociétés de tous secteurs d'activités : communication, luxe, finance, juridique, immobilier, conseils... et de toute structure : de la TPE aux grands comptes, ainsi que les professions libérales et les particuliers qui profitent de la proximité des agences.



Bien plus que l'impression®

# Les agences



D'une surface moyenne de 150 m<sup>2</sup>, les agences COPY-TOP sont implantées à Paris et en proche région parisienne, dans les quartiers d'affaires ou à forte densité d'entreprises.

Toutes les agences sont équipées du même parc machines et des mêmes équipements. Les clients sont ainsi assurés de bénéficier de prestations et des services identiques quelle que soit l'agence COPY-TOP.

Cette similitude de services et d'équipements permet au réseau de traiter tous les volumes de commande, un même travail pouvant être réparti sur plusieurs magasins, réduisant ainsi le délai d'exécution de façon très significative.

## Le concept agence COPY-TOP

Depuis l'origine du réseau, les agences COPY-TOP sont conçues comme des ateliers où les machines sont exposées et visibles.

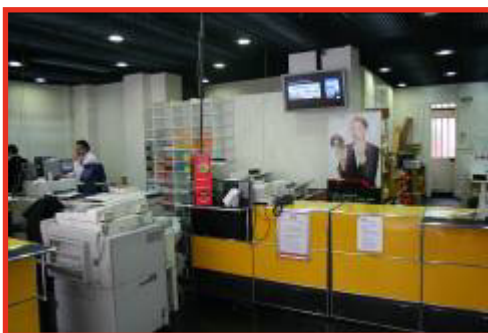
Les clients dialoguent avec les conseillers COPY-TOP tout en faisant face aux machines. Ils peuvent découvrir les services proposés par COPY-TOP, observer le bon déroulement des travaux et apprécier les capacités de production.



## Développement et objectifs

Le groupe COPY-TOP compte aujourd'hui 33 agences, installées à Paris, en proche région parisienne ou à Lyon. Événement rare pour un réseau : aucune agence n'a jamais fermé.

COPY-TOP souhaite poursuivre le développement de son concept en région parisienne mais également dans les grandes villes françaises. Les deux premières agences lyonnaises ont ouvert en mars 2009.



## Implantation des agences



### Liste des 33 agences

- |  |  |
|--|--|
| Pyramides – Palais Royal (Paris 1 <sup>e</sup> )     | République (Paris 11 <sup>e</sup> )              |
| Louvre – Etienne Marcel (Paris 2 <sup>e</sup> )      | Voltaire (Paris 11 <sup>e</sup> )                |
| Opéra – Bourse (Paris 2 <sup>e</sup> )               | Bibliothèque Mitterrand (Paris 13 <sup>e</sup> ) |
| Réaumur – Sébastopol (Paris 3 <sup>e</sup> )         | Gare de Lyon (Paris 12 <sup>e</sup> )            |
| Raspail – Rennes (Paris 6 <sup>e</sup> )             | Montparnasse (Paris 15 <sup>e</sup> )            |
| Champs-Élysées (Paris 8 <sup>e</sup> )               | Etoile – Kléber (Paris 16 <sup>e</sup> )         |
| Hausmann – Miromesnil (Paris 8 <sup>e</sup> )        | Trocadéro – Longchamp (Paris 17 <sup>e</sup> )   |
| Malesherbes – Saint-Augustin (Paris 8 <sup>e</sup> ) | Grande-Armée – Maillot (Paris 17 <sup>e</sup> )  |
| Saint-Lazare – Rome (Paris 8 <sup>e</sup> )          | Péreire – Wagram (Paris 17 <sup>e</sup> )        |
| Saint-Philippe-du-Roule (Paris 8 <sup>e</sup> )      | Batignolles – Rome (Paris 17 <sup>e</sup> )      |
| La Fayette – Montholon (Paris 9 <sup>e</sup> )       | Neuilly-sur-Seine (92)                           |
| Le Peletier – Châteaudun (Paris 9 <sup>e</sup> )     | Boulogne-Billancourt (92)                        |
| Madeleine (Paris 9 <sup>e</sup> )                    | Levallois-Perret (92)                            |
| Mogador – Trinité (Paris 9 <sup>e</sup> )            | La Défense (92)                                  |
| Louis Blanc – La Fayette (Paris 10 <sup>e</sup> )    | LYON Hôtel de Ville (69)                         |
| Bonne Nouvelle (Paris 10 <sup>e</sup> )              | LYON Saxe Lafayette (69)                         |
| Gare de l'Est – Strasbourg (Paris 10 <sup>e</sup> )  |  |



Bien plus que l'impression®

# Offres et services

## Des conseils personnalisés et un accompagnement rigoureux

Les équipes **COPY-TOP** apportent à leurs clients des conseils sur-mesure grâce à une double compétence :

- la première utilisant les techniques **d'impression** -dites « traditionnelles »- **en offset**, avec des finitions qualitatives comme le vernis, le vernis sélectif, la dorure, le pelliculage sur des supports variés dont un large choix de papiers de création ;
- la seconde avec **l'impression numérique et les nouveaux services** tels que la numérisation, le mailing/routage et les services web comme l'e-catalogue.

Les conseillers **COPY-TOP** possèdent un grand niveau de maîtrise de ces deux domaines, grâce notamment à plusieurs semaines de formation théorique et pratique organisées par l'Ecole de Formation **COPY-TOP**.

Fortes de leur expérience et de leur savoir-faire, les équipes **COPY-TOP** répondent de façon rapide et efficace à toutes les demandes des clients, qu'il s'agisse de professionnels de la communication, d'entreprises ou de particuliers.

## Une réelle proximité avec le client

Grâce à la connaissance des exigences de sa clientèle, de ses problématiques et de ses contraintes, il existe une proximité très forte entre les conseillers **COPY-TOP** et leurs clients.

Les conseillers suivent rigoureusement chaque dossier et accompagnent leurs clients pas à pas, pour les guider sur les bons choix techniques tout en leur permettant de gagner du temps. Ils ont également un rôle pédagogique, face à une clientèle non initiée, pour expliquer les différences qui existent entre une maquette de création graphique et le résultat d'impression final.

L'accompagnement **COPY-TOP** peut se faire à la convenance du client : par téléphone, dans une agence ou au sein de ses locaux.

Un système informatique très performant a également été mis en place pour gérer à distance le paiement, le transfert des fichiers, la livraison par coursier, évitant ainsi au client tout déplacement superflu.

Toutefois, de nombreux clients **COPY-TOP** apprécient la proximité des agences et se déplacent pour consulter les books de papier de création, papiers recyclés, gamme prestige, les reliures haut de gamme..., pour choisir un support d'impression grand format ou découvrir les nouveaux produits, les nouveaux papiers et les services proposés par le groupe.

Ces possibilités sont très recherchées par les clients, elles sont une des forces du groupe **COPY-TOP**.



Bien plus que l'impression®

# Offres et services

## Les machines les plus en pointe

**COPY-TOP** investit chaque année dans son parc machines afin d'équiper ses agences du matériel le plus à la pointe. Ces investissements évoluent en permanence grâce à la veille technologique et l'observation des tendances et des demandes actuelles et à venir du marché, réalisés par le Directeur Technique de **COPY-TOP**.

Des tests rigoureux de quelques semaines à plusieurs mois sont réalisés sur les machines nouvellement apparues sur le marché. A l'issue de ces analyses, **COPY-TOP** détermine la meilleure machine du panel testé et équipe l'ensemble de ses agences.

Afin de garder sa liberté de toujours sélectionner les meilleurs outils adaptés à chacun des travaux proposés, **COPY-TOP** n'a pas de partenariat exclusif avec une marque de machines. Il collabore avec plusieurs fournisseurs : Xerox, Epson, Ricoh, Canon, Océ, HP, ...

## Objectif n°1 : faciliter le travail de ses clients

Dans les agences, un studio de création et une équipe de spécialistes de l'image sont à la disposition des clients qui n'ont pas d'agence de communication et qui souhaitent être accompagnés pour la réalisation graphique de leur communication.

**COPY-TOP** peut également proposer des services d'audit et de conseils en solutions d'archivage, outils de gestion et workflow, mais également sur des aspects légaux grâce à ses deux partenaires juridiques Jurimanagement et Archiveco.

Une fois la commande réalisée, elle peut être envoyée n'importe où dans le monde.

## Les avantages **COPY-TOP**

### > Le plus rapide du marché :

- Devis : **COPY-TOP** apporte une réponse à ses clients, en moyenne, dans les 4 heures qui suivent la demande initiale
- Exécution : le plus souvent les travaux sont réalisés dans la journée

### > Des services qui s'adaptent aux habitudes de travail de la clientèle :

- les commandes peuvent être passées via les agences, pour les clients qui souhaitent se déplacer ou via le site Internet, pour les clients pressés ou souhaitant commander à toute heure.

**COPY-TOP** développe son activité aussi bien en agence que via le site Internet, sans privilégier un des deux systèmes.

### > Harmonisation des coûts

### > Conseils et accompagnement personnalisés

### > Des équipes à l'écoute des besoins et des attentes des clients

### > Des services complémentaires mis à la disposition des professionnels : studio de création, audit

### > Un réseau capable de se répartir les gros volumes de commande



Bien plus que l'impression®

# Offres et services

## Les solutions et produits **COPY -TOP**

### Les incontournables **COPY- TOP**

#### > La création ou la mise en page

Retouche photo/image, création de logotype, mise en page de tous documents d'entreprises (plaquette commerciale, dépliant, journal interne...), création de sites web et d'e-catalogues, animations flash (bannière animée, e-card,...) le Studio de Création **COPY-TOP** peut créer ou mettre en pages tous les projets de maquette fournis par le client.

#### > L'impression numérique ou offset

**COPY-TOP** propose plus d'une quinzaine de supports d'impression différents : affiche grand format, calendrier, carte de visites, facture, classeur personnalisé, dépliants, faire-part, flyer, plaquette, invitation, pochette à rabats, rapport, mémoire, ...

La technique de l'offset permet d'imprimer sur des supports papiers variés pour des documents utilisés au quotidien en quantité dans l'entreprise. Le client, suivant son logotype et sa charte graphique, peut choisir d'imprimer en une, deux ou trois couleurs, en « tons directs », issus de la gamme Pantone ou en quadrichromie, sur du papier couché ou offset, d'un grammage de 80g à 400g, sur un papier matière ou encore sur du papier autocopiant.

L'impression numérique couleur convient parfaitement pour les supports de communication interne : journaux d'entreprise, fiches produit, étude de marché, business plan... ou pour personnaliser les documents : dossier de présentation, mailing personnalisé, dossier de presse, transparents... **Le numérique permet d'imprimer à la demande, même en faible quantité, pour une qualité constante.**

L'impression offset convient à tous les supports de communication interne et externe : plaquettes commerciales, fiches produits, journaux d'entreprise, dossier de presse, mailing personnalisé, documents d'entreprises...

#### > La duplication / photocopie

**COPY-TOP** propose un service de photocopie couleur, noir et blanc, avec un rendu de qualité très haute définition.

Les photocopieuses des agences **COPY-TOP** permettent également de régler manuellement les couleurs, agrandir les originaux, dupliquer à grande vitesse, transformer les originaux, « réparer » des documents ayant mal vieillis, etc...

#### > La finition

**COPY-TOP** propose différents types de finitions :

- L'assemblage ;
- L'agrafage ;
- La mise en classeur ;
- La reliure ;
- Le pliage ;
- La mise sous enveloppe ;
- Le façonnage.



Bien plus que l'impression®

# Offres et services

## > La gamme Prestige

**COPY-TOP** propose toute une gamme de procédés d'impression et de finitions pour optimiser la communication des entreprises et leur permettre de se démarquer de leurs concurrents :

- vernis sélectif qui permet de mettre en valeur par une mise en brillance certaines parties du document, photos ou titre d'un texte par exemple ;
- or ou argent à chaud : application de motifs à la feuille d'or ou d'argent, aplats métallisés étincelants ;
- pelliculage : finition haut de gamme du document qui renforce sa « main » (sa rigidité) en le recouvrant d'un mince film plastique mat ou brillant ;
- gaufrage : marquage du papier permettant d'obtenir des motifs en relief, encrés ou non ;
- relief : poudre en résine qui gonfle en étant chauffée, mettant ainsi en valeur un texte ou un motif ;
- découpe spécifique : finition originale du document par une découpe personnalisée, réalisée généralement sur les bords ;
- pochette à rabats : rassemble plusieurs éléments de communication comme les fiches, les plaquettes, les cartes de visite... à des emplacements précis, calés par des rabats, des encoches...

## Les nouveaux services COPY-TOP

### > Le mailing et l'emailing

**COPY-TOP** prend en charge la réalisation de mailing et e-mailing :

- création des documents à expédier (lettre, mailing, flyer, coupon, étiquettes...);
- saisie d'adresses, publipostage ;
- édition de lettres, enveloppes ou étiquettes personnalisées ;
- pliage, façonnage, assemblage des éléments composant le mailing, enveloppe et mise sous pli ;
- expédition, routage.

### > L'e-brochure

**COPY-TOP FluidBook** a imaginé une solution permettant de transformer de façon interactive tout type de document en livre virtuel, consultable sur Internet.

Grâce à la technologie flash, le **COPY-TOP FluidBook** peut être consulté par plus de 98 % des Internautes, sans aucune installation préalable.

Optimisée pour la lecture à l'écran, l'interface possède une ergonomie soignée et offre une utilisation simple et fluide. Un bouton permet de zoomer sur les photos, sans perte de qualité.

Des liens internes au **COPY-TOP FluidBook** permettent d'enrichir le contenu du document en donnant au lecteur un accès direct à d'autres sites Internet.

Un moteur de recherche performant offre également la possibilité de rechercher rapidement des informations au sein du document.





Bien plus que l'impression®

# Offres et services

## > L'impression personnalisée et gravure de CD/DVD

**COPY-TOP** propose un service de duplication simple ou avec impression sur CD et DVD permettant de graver de 10 à 5 000 exemplaires, dans un délai maximum de 48 heures.

**COPY-TOP** peut également s'occuper de la mise sous conditionnement (pochette ou jaquette).

## > La numérisation

**COPY-TOP** propose trois services de numérisation sur-mesure, pour tous les principaux supports papier de 60 à 300 grammes :

- **Scan Pro** : en agence **COPY-TOP**, numérisation de documents jusqu'à 10 000 pages,
- **GED<sup>2</sup>** : en agence **COPY-TOP**, numérisation de documents jusqu'à 100 000 pages,
- **Numobilis** : numérisation directement chez le client jusqu'à plus de 100 000 documents.

Les solutions pour numériser les documents papier :

- en agence **COPY-TOP** : toutes sont équipées des machines et des technologies de numérisation dernière génération (Services Scan Pro et GED<sup>2</sup>).

- chez le client : le service « Numobilis » permet de numériser les documents en 200 ou 300 DPI et en grand volume (recto/verso, couleur ou noir & blanc, en format PDF, TIFF ou JPG). Cela évite de sortir les dossiers de l'entreprise. Le système permet de numériser jusqu'à 100 000 exemplaires qui sont ensuite transférés sur CD ou DVD ou encore sur un serveur.

La solution Numobilis a été imaginée par **COPY-TOP** afin de répondre à la forte demande de ses clients professionnels de la finance et du droit qui ne souhaitent pas, pour des raisons de confidentialité ou de sécurité, sortir de leurs locaux des dossiers clients.

## ***Un service de grande qualité et des prix transparents, très attractifs***

**COPY-TOP** définit un prix de vente qui tient compte du coût de la machine, du temps de travail et du volume de la commande. Les prix sont identiques dans chacune des agences qui sont tenues de respecter une tarification unique.



# COPY-TOP et l'environnement

Bien plus que l'impression®

Proche des problématiques liées à la préservation de l'environnement, COPY-TOP adopte des méthodes de travail respectueuses de la planète :

- L'élimination conforme de tous ses déchets dangereux : fixateurs et révélateurs de plaques, solvants usagés, cartouches, chiffons souillés... ;
- Le recyclage des déchets ou l'élimination complète par des prestataires de traitement et de recyclage agréés par l'Etat ;
- L'abandon des produits étiquetés « toxiques » au profit de produits moins nocifs ;
- L'utilisation de papiers recyclés labellisés « verts » tels que :



**Blaue Engel** : fibres recyclées à 100 %, faible contenu de formaldéhyde, PCB et glyoxal, aucune présence de colorants azoïques, mercure, plomb, cadmium ou chrome, aucune utilisation de produits chimiques reconnus comme potentiellement dangereux pour l'homme, aucun blanchiment par agents fluorescents, certification DIN EN 71 sécurité des jouets.



**La Fleur Européenne** (label officiel de l'Union européenne) : utilisation de fibres recyclées, utilisation de fibres vierges provenant de forêts gérées suivant les principes de gestion durable, émissions de soufre et de CO2 dans l'atmosphère ainsi que la pollution de l'eau limitées lors de la production.



**Swann Label – Cygne Blanc** : Pour la production de fibres et de papier, faibles émissions consommant des matières chimiques DCO, phosphore P et halogènes organiques AOX (chlorure), faibles émissions dans l'air de soufre S et NOx, traitement de déchets, utilisation de produits chimiques écologiques, systèmes de gestion de qualité et environnementale.

Pour les impressions numériques, COPY-TOP utilise le papier Color Copy, labellisé FSC.



Le label FSC assure que le bois utilisé pour fabriquer la pâte à papier est issu de forêts gérées de façon durable, écologique et responsable.

**L'engagement de COPY-TOP pour le développement durable est officiellement reconnu puisque le groupe est labellisé Imprim'Vert, depuis le 27 juillet 2006.**

La démarche « Imprim'Vert » vise à améliorer l'élimination et le stockage des déchets dangereux ainsi que l'abandon des produits étiquetés toxiques au profit de produits moins dangereux.





Bien plus que l'impression®

# Le marché

## **Les acteurs du marché**

- des spécialistes sur une technique d'impression (offset par ex.),
- des spécialistes sur un produit (grand format ou tirage de plans ou gravure CD...),
- des imprimeurs minute de quartier (indépendants),
- des imprimeurs full web...

**COPY-TOP se positionne comme un prestataire global, proposant des solutions clés en main et réalisant les travaux confiés dans ses centres de production.**

## **Les clients de l'imprimerie <sup>1</sup>**

On recense six grandes catégories de donneurs d'ordre dans le secteur des industries graphiques et de l'imprimerie :

- les administrations ;
- les groupes de presse ;
- les annonceurs ou agences de communication ;
- les industriels, les distributeurs ou fabricants d'emballages ;
- les éditeurs ;
- les autres entreprises.

**90% des clients COPY-TOP sont des professionnels (agences de communication, entreprises du secteur juridique ou financier...)**

## **Les catégories de produits <sup>1</sup>**

- les imprimés en continu (listings, imprimés à partir de rouleaux...),
- les imprimés publicitaires et affiches,
- les catalogues et les brochures de vente par correspondance,
- les imprimés de conditionnement,
- l'impression de périodiques,
- l'impression de livres.

## **Les chiffres clés**

- L'industrie graphique génère **8,2** milliards d'euros de CA <sup>2</sup>,
- Environ **80 %** des entreprises du secteur des industries graphiques emploie de **20 à moins de 100** salariés<sup>2</sup>,
- Entre 2000 et 2007, l'impression numérique a été en forte croissance alors que la production d'imprimés a reculé de **1,2 %** en moyenne, chaque année.

<sup>1</sup> L'imprimerie en Ile-de-France - Enjeux et perspectives. CROCIS, CCI de Paris et DRIRE Ile-de-France – 2007

<sup>2</sup> <http://www.industrie.gouv.fr/sessi/panorama/pano08/ifc20.htm>



Bien plus que l'impression®

# Dates, chiffres et mots clés

## > Dates clés

**1976** : création de la première agence à Paris, rue Malesherbes (8<sup>e</sup> arr.)

**1985** : 8 agences

**1990** : 19 agences

**1996** : 23 agences

**2006** : **COPY-TOP** est labellisé IMPRIM'VERT

**2008** : 30 agences

**Mars 2009** : ouverture des deux premières agences hors Ile-de-France, à Lyon.

**Septembre 2009** : lancement du premier site Internet marchand en impression et services graphiques B to B

**Mai 2010** : ouverture d'une agence dans le quartier d'affaires Tolbiac Bibliothèque Mitterrand (13<sup>e</sup> arrondissement).

## > Chiffres clés

**33** ans de savoir-faire et d'expérience

**1<sup>er</sup>** réseau en France avec **33** agences

**140** salariés

**1<sup>er</sup>** parc avec plus de 200 machines de production

**130 000** clients

Plus de **13 000** nouveaux clients chaque année

**90%** des clients sont des professionnels

**1/3** des agences de communication parisiennes travaillent avec **COPY-TOP**

**90%** des devis sont traités dans les 4 heures qui suivent leur réception

## > Mots clés

**Leader** de l'impression numérique en France

**Investissement chaque année** dans un parc machines dernière génération

**Références prestigieuses** dans de nombreux secteurs : luxe, communication, finance, juridique, formation, services...

**La gamme la plus large du marché** : impression numérique et offset, numérisation et services graphiques

**Labellisé IMPRIM'VERT** depuis 2006

**Une société pérenne** : + 10 % de croissance en 2006, 2007 et 2008 (1<sup>er</sup> semestre)



Bien plus que l'impression®

# Les dirigeants

## > Henri Beck – Président et Fondateur de l'enseigne



En 1976, Henri Beck est Management Consultant lorsqu'il décide de créer sa société. Il fait un tour d'horizon du marché français et étranger des industries graphiques et imagine le concept **COPY-TOP** : une société de services de proximité spécialisée dans la réalisation de communication écrite. Le premier magasin **COPY-TOP** ouvre ses portes rue Malesherbes, à Paris. Aujourd'hui, Henri Beck est Président d'un réseau de 29 magasins succursales.

## > Gilles Conesa – Directeur Général



38 ans - Après un diplôme de l'EDHEC avec spécialisation Marketing et commerciale, Gilles CONESA se lance dans la vente, face à la grande distribution en produits de grande consommation (Solitaire - Groupe Bolton). Passé au Merchandising, il devient ensuite Directeur Régional, avant de compléter son parcours par la gestion de centres de profit, chez Sodexho avec une clientèle de grands comptes et une action tournée vers les nouveaux services aux entreprises.

Attiré par le monde de la communication en pleine évolution, il rejoint alors Spir Communication pour encadrer les équipes commerciales qui vendent des espaces publicitaires à tous types d'entreprises, de la TPE aux groupes internationaux. Fort de ses expériences en vente en B to B et en développement d'unités, il rejoint **COPY-TOP** en 2004 pour lancer un plan sur 5 ans dont l'objectif est de doubler le volume d'affaires par le réseau existant et par l'ouverture de nouveaux points de vente. Il développe alors la politique Qualité, l'écoute des besoins des clients et la notion de service personnalisé en général, forces actuelles du groupe **COPY-TOP**.

## > Marie Cornière – Directeur Administratif et Financier



46 ans - Diplômée d'un DECS, Marie Cornière débute sa carrière chez Auchan en tant que Chef Comptable d'un site. Au cours des 17 années suivantes passées au sein de ce grand groupe, elle occupe successivement des fonctions financières et commerciales : Contrôle de Gestion, Chef de Secteur Produit Frais, Directeur Financier et Ressources Humaines, de différents magasins puis des hypermarchés nouveaux concepts. Après ces années, Marie Cornière décide de rejoindre le monde des PME et intègre le groupe **COPY-TOP** en 2001. En qualité de Directeur Administratif et Financier, elle réorganise le back-office de l'entreprise et sa structure financière, prend en charge les Ressources Humaines et participe aux mutations numériques de **COPY-TOP**. Avec ses équipes, elle met ses compétences administratives et financières, fiscales, ressources humaines et d'animation des hommes, au service des opérationnels de **COPY-TOP**.



Bien plus que l'impression®

# Témoignages

« Que ce soit à titre personnel ou à celui d'ancienne employée d'assurance, cela fait "des années déjà !" que je confie la réalisation de simples photocopies et la finalisation de diverses plaquettes de présentation à l'agence **COPY-TOP** de la rue de Longchamp. J'ai toujours eu un très bon contact avec les membres de cette agence et depuis un an que j'ai créé ma propre société, j'ai tout naturellement continué à réaliser mes projets en collaboration avec cette équipe sympathique et amicale, chapeauté avec charisme et gentillesse par Ronny DENIER. Toujours charmant malgré mes demandes, mes exigences, mes impératifs et mes délais souvent très, voire trop courts, Ronny est toujours de bon conseil et ne ménage ni sa peine, ni son temps, pour créer avec autant d'implication et d'essais nécessaires un bon à tirer digne de ce nom et de mes attentes. »

**Dominique BAULERY pour ZUB ART**

« Je pense que Raymark a été l'un des pionniers de ce "**COPY-TOP FluidBook**" et à ce jour nous sommes toujours très satisfaits. Nous sommes très sensibles à ce genre de communication innovante. Pour votre information, les premiers retours de nos clients et prospects ont été très élogieux. »

**Marika FASSONE – Responsable communication et marketing RAYMARK France**

« Une qualité constante et une rapidité d'impression incroyable font de **COPY-TOP** le partenaire idéal pour une agence de communication. »

**Davia CHIARAMONTI – Chef de Projet Agence UNITEAM**

« Je suis très satisfait car le travail est toujours bien réalisé, avec minutie et dans des délais parfois très courts. Le sourire est toujours au rendez vous, ce qui est très appréciable. A plusieurs reprises, j'ai souligné leur conscience professionnelle et leur implication dans la gestion de nos dossiers qui font qu'aujourd'hui tout fonctionne parfaitement dans notre « partenariat ». Et bien que notre activité se répartisse désormais entre Paris et Chantilly, nous restons fidèles à l'équipe du **COPY-TOP Le Peletier** avec laquelle nous avons établi une relation de totale confiance. »

**Matthieu CROQUETTE - Directeur-Gérant TNT EVENT**

« Je souhaite remercier **COPY-TOP** de la promptitude de la livraison, ainsi que la qualité de la prestation. »

**Christian LAMOTTE - Secrétaire du Comité d'Etablissement de SCE – ORANGE FT**