

GUIDE D'IMPRESSION COPY-TOP

> Format de fichier

Nous acceptons tout type de format : PDF, Powerpoint, Word, PSD...

Mais nous vous conseillons le format PDF « car la mise en page est alors figée ».

Pensez à **intégrer ou à vectoriser** toutes les polices et images utilisées dans le document.

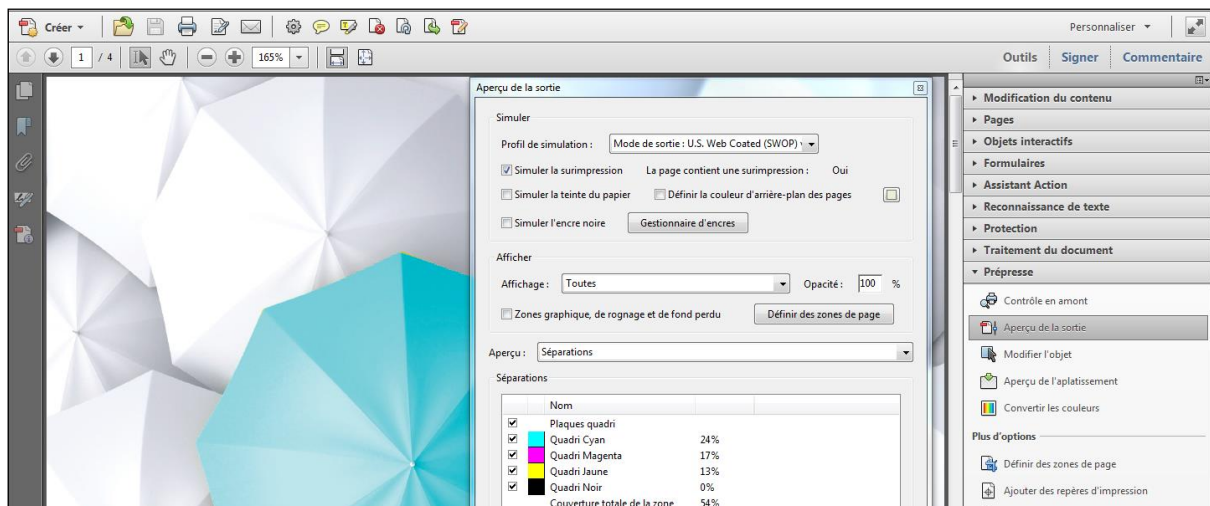
Pour un document d'une page imprimé en **recto-verso** (carte de visite, flyer, invitation...), envoyez de préférence un fichier PDF de deux pages.

> Critères d'impression

Pour une impression optimale de vos documents, nous vous conseillons :

- de choisir le mode colorimétrique **CMJN** (sauf pour l'impression personnalisée de CD et DVD : choisir de préférence le mode RVB),
- d'utiliser une résolution de **300 DPI**,
- de vérifier que le **taux d'encre** est inférieur à **300%** pour éviter les bavures à l'impression.

Astuces : pour avoir un noir encore plus qualitatif; vous pouvez soutenir le noir : CYAN 30% Magenta 30% Jaune 30% Noir 100% Il sortira plus noir que le noir 100%.



> Fond perdu

- Les documents **sans fond perdu** doivent être transmis au format fini et sans traits de coupes.
- Les documents **avec fond perdu** doivent être transmis avec des traits de coupes et un fond perdu de 5 mm (mais égal de tous les côtés) afin d'éviter d'avoir un liseré blanc ou que les textes qui se trouvent près des bords soient rognés.

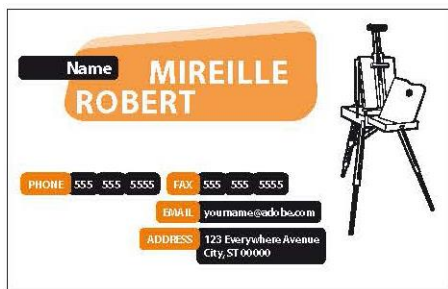


Image 1 (sans fond perdu)



Image 2 (avec fond perdu)